



Międzynarodowa Wyższa Szkoła Logistyki i Transportu we Wrocławiu

Teoria w parze z praktyką



Międzynarodowa Wyższa Szkoła Logistyki i Transportu we Wrocławiu

Powstała w 2001 roku przy współudziale **ESIDEC - METZ**

Uczelnia została uhonorowana nagrodą premiera Francji: Jeana-Pierre'a Raffarina za najlepszy projekt edukacyjny w wymiarze europejskim, wśród 92 złożonych projektów z całego świata.

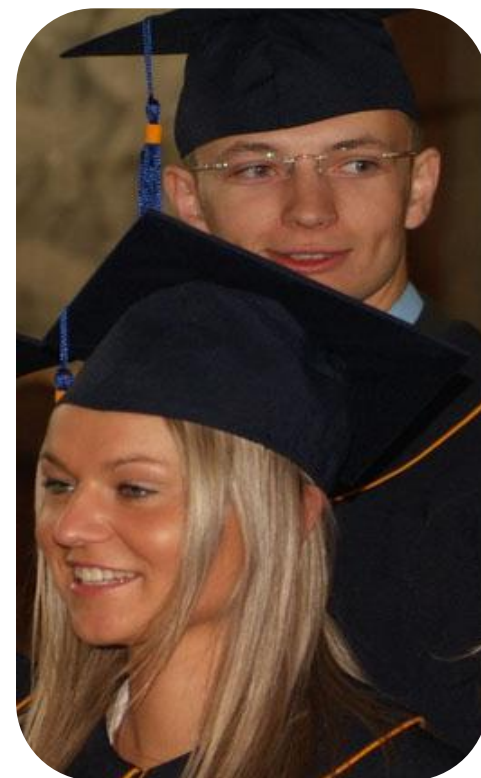


Wręczenie nagrody przez Jeana-Pierre'a Raffarina Kanclerzowi MWSLiT



MWSLiT dla studentów

- Dwa dyplomy – polski i francuski,
- Nowoczesne laboratoria logistyczne,
- Jedyna uczelnia niepubliczna na Dolnym Śląsku mająca certyfikat ISO,
- Tylko w MWSLiT studia magisterskie na kierunku Logistyka, jak również studia inżynierskie i licencjackie na wybranych kierunkach oraz studia podyplomowe
- Współpraca na szczeblu międzynarodowym,
- Kadra – wybitni wykładowcy z kraju i zagranicy,
- Studia również w języku angielskim.





IDEA LIFE LONG LEARNING W MWSLIT

Polityka LLL zapewnia ciągłość uczenia się w różnych miejscach, formach, okresach życia i na różnych poziomach efektów uczenia się.

MWSLiT jako nieliczna z uczelni niepublicznych w Polsce zapewnia kompleksowy proces kształcenia od studiów I stopnia po specjalistyczne studia podyplomowe i kursy.



IDEA LIFE LONG LEARNING W MWSLIT

Począwszy od 2008 r. Uczelnia cyklicznie realizuje studia podyplomowe podnoszące kompetencje zawodowe pracowników przedsiębiorstw jak i pracowników administracji publicznej i oświaty.

W ofercie Uczelni znajdują się m.in. studia adresowane do nauczycieli:

- **Nadające uprawnienia do nauczania zawodu technik-logistyk;**
- **Nadające uprawnienia do nauczania przedmiotu „Edukacja dla bezpieczeństwa”.**

Są to studia kwalifikacyjne, zgodnie z wytycznymi MEN.

Program obejmuje łącznie 360 godzin zajęć dydaktycznych.



Krajowe Ramy Kwalifikacji w procesie uczenia się przez całe życie

Krajowe ramy kwalifikacji (KRK) są jednym z głównych narzędzi tworzenia i wdrażania polityki na rzecz uczenia się przez całe życie, integrujących różne krajowe podsystemy kwalifikacji. Służą one przede wszystkim większej przejrzystości, dostępności i jakości zdobywanych kwalifikacji.

- Ramy są definiowane za pomocą:

deskryptorów poziomów w kategorii:	deskryptorów efektów uczenia się właściwych dla poszczególnych poziomów
wiedza	opis wielowymiarowy uwzględniający profil efektów uczenia się
umiejętności	różna kategoryzacja dla poszczególnych poziomów i profili
inne kompetencje (Postawy)	



Europejskie ramy kwalifikacji - EQF

KRK są zgodne z traktatem „*Europejskie ramy kwalifikacji dla uczenia się przez całe życie*” (*European Qualifications Framework – EQF*), który obowiązuje od 2007 roku. Podstawę EQF tworzy 8 poziomów odniesienia kwalifikacji, które reprezentują kwalifikacje od najbardziej podstawowych po najbardziej zaawansowane.

Jest to nowe narzędzie, które ma umożliwić obywatelom państw członkowskich Unii Europejskiej, a szczególnie pracodawcom, łatwiejsze porównanie kwalifikacji osób pochodzących z różnych krajów oraz lepszą przejrzystość kwalifikacji.



Wymagania wobec absolwentów wyższych uczelni w Polsce

- Wzrastające wymagania względem absolwentów wyższych uczelni.
- Konkurencja międzynarodowa na rynku pracy.
- Zmieniające się oczekiwania przedsiębiorstw względem programów nauczania przyszłych specjalistów
- Ukierunkowanie na doskonalenie kompetencji zawodowych



Opinie absolwentów

„Bycie studentem MWSLiT we Wrocławiu nie oznacza tylko możliwości uzyskania wykształcenia wyższego w zawodzie – logistyk, to również możliwość rozwoju swojej osobowości, zainteresowań. W okresie studiów zbiera się obfite doświadczenie, przede wszystkim dzięki bogatej ofercie praktyk i staży w przedsiębiorstwach logistycznych i firmach transportowych.”

Łukasz Łasa / Absolwent MWSLiT

„Nauka na kierunku logistyka w MWSLiT pozwala zdobyć nie tylko kompleksowe wykształcenie w tej dziedzinie, ale również umożliwia osiągnięcie doświadczenia, które ma tak istotny wpływ przy wyborze i podejmowaniu pracy. Pomoc i doradztwo ze strony uczelnianych specjalistów asystuje podczas ukierunkowywania rozwoju ambicji młodych ludzi wkraczających w świat biznesu branży TSL.”

Kornelia Balwierz / Absolwentka MWSLiT



Przede wszystkim współpraca z przedsiębiorstwami!

Wieloletnia współpraca z gigantami rynku TSL



LOGISTICS FOR MANUFACTURERS



KGHM
POLSKA MIEDŹ S.A.



DB SCHENKER



Raben



i wiele innych...



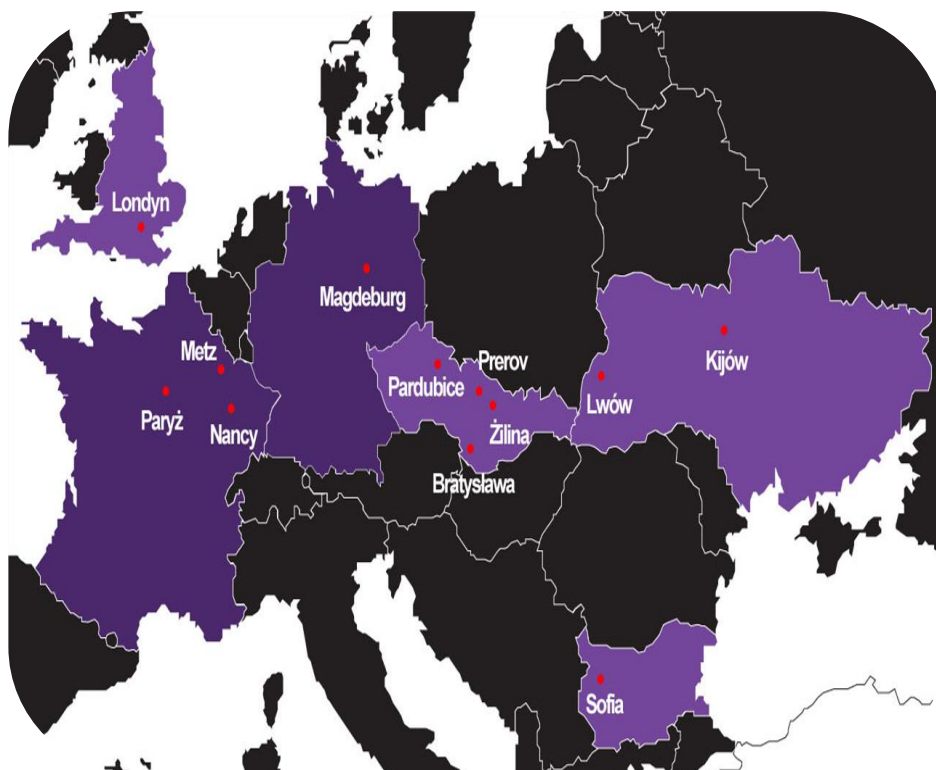
Działalność naukowo - badawcza

- Prowadzimy szereg badań naukowych, przede wszystkim o charakterze wdrożeniowym
- Każdy Zakład w MWSLiT opracował własną ofertę badawczą dla przedsiębiorstw.
- Nasi pracownicy współpracują z przedsiębiorstwami przy projektach usprawniających procesy.
- Wydajemy czasopismo naukowe premiowane najwyższą ilością punktów przez MNiSW oraz własne podręczniki akademickie.
- Organizujemy międzynarodowe konferencje naukowe.





Współpraca z innymi krajami



oraz Argentyna i Maroko

INSTYTUCJA PARTNERSKA
LONDYN - LONDON METROPOLITAN UNIVERSITY
PARYŻ - CONSERVATOIRE NATIONAL DES ARTS ET METIERS
METZ - ECOLE NATIONALE D'INGENIEURS DE METZ, ESIDEC,
NANCY - ECOLE NATIONALE SUPERIEURE DES MINES DE NANCY, ICN BUSINESS SCHOOL NANCY
MAGDEBURG – IZBA PRZEMYSŁOWO HANDLOWA
PARDUBICE - UNIWERZITA PARDUBICE
BRATYSŁAWA - VYSOKÁ ŠKOLA EKONÓMIE A MANAŽMENTU VEREJNEJ SPRÁVY
PREROV - VYSOKA SKOLA LOGISTIKY W PREROVIE
ŽILINA - UNIVERSITY OF ZILINA
SOFIA - VISSHE TRANSPORNO UCHILISHTE "TODOR KALESHKOV"
LWÓW - POLITECHNIKA LWOWSKA
KIJÓW - KIJOWSKI INSTYTUT POLITECHNICZNY

Sieć Kartagińska – 38 uczelni z całego świata
Unia Akademicka – 10 najlepszych uczelni w Polsce



Dane teleadresowe

Międzynarodowa Wyższa Szkoła Logistyki i Transportu we
Wrocławiu

ul. Sołtysowicka 19b

51-168 Wrocław

tel. +48(71) 325-15-14

tel./fax +48(71) 325-15-61

gadu gadu: **20346917**

www: <http://www.mwsl.eu>

e-mail: uczelnia@msl.com.pl





MIĘDZYNARODOWA WYŻSZA
SZKOŁA LOGISTYKI I TRANSPORTU
WE WROCŁAWIU



Dziękujemy za uwagę.



www.mwsl.eu

www.msl.com.pl